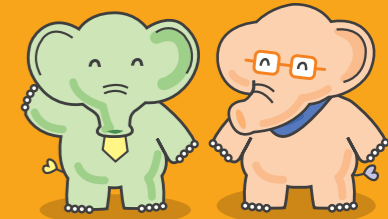


# ゆうせい共済

Y U S E I K Y O S A I



## 号外 団体積立年金保険「みらい」募集特集2号

# 申込締切日は7月31日(木)です!!

日本郵政共済組合 御中  
通し番号

**団体積立年金保険「みらい」新規加入申込書**  
(拠出型企業年金保険)

S/PPTNB1(210)013

1 右記をご記入ください。

2 お申し込み内容を記入ください。

3 記入押印ください。

1 右記をご記入ください。

2 お申し込み内容を記入ください。

3 記入押印ください。

44 姓(カナ記入) 63 名(カナ記入) 64 性別  
氏名・性別・生年月日 1男 5女

65 3昭和 71 年月日 72 270101  
生 年 月 日

76 会社コード 91 94 95 96  
所屬部コード 011

会社名(会社コード) 日本郵政(1001) 旧郵便事業会社(2001) 旧郵便局会社(3001) ゆうちょ銀行(4001) かんぽ生命(5001) その他

所属所名 TEL

昼間連絡先

住所 〒

申込書の内容  
●加入内容に変更のない場合は、申込書のご提出は不要です。現在の加入内容で継続されます。  
●掛金の控除は平成27年1月からとなります。  
※一時積増を希望される方は、毎年お手続きください。  
●お申込内容に修正がある場合は、必ず訂正印を押印のうえ、正当内容をご記入ください。  
●脱退する場合は、日本郵政共済組合ホームページより給付金請求書を取り出し、給付金請求書を共済センターへ提出してください。

申込書の提出にあたって  
●平成26年7月31日(木)までに共済センターへ送付してください。  
●申込書を2つ折りし、のりしろ部分を糊づけのうえ送付してください。  
(申込書部分のみ切り離して送付してください)  
(申込書提出先) 〒330-0081 埼玉県さいたま市中央区新都心3-1 日本郵政共済組合 共済センター「みらい」係  
(お問い合わせ先) 0120-737-391(募集期間専用)

給付金受取人 拠出型企業年金保険契約協定書のとおり

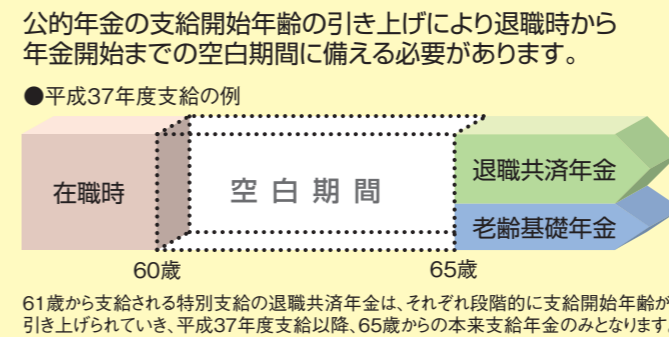
申込日 平成 年 月 日  
※申込日の記入がない場合は申込締切日を申込日として取扱います。

申込印兼同意印

私は拠出型企業年金保険について募集時の説明資料・契約概要・注意喚起情報等を受領し、内容を確認・承知のうえ、申込内容が自らの意向に沿ったものであることを確認して、加入・変更を申込みます。また、個人情報の取扱いについても、説明資料等の記載内容を承知し、同意いたします。また申込日現在健康で正常に就業しています。

訂正の際は申込印と同一の訂正印を押印願います。 MYLI申-14-000165

### あなたの **+10万円** 考えてみませんか? (10年間・約10万円の年金を準備しましょう!)



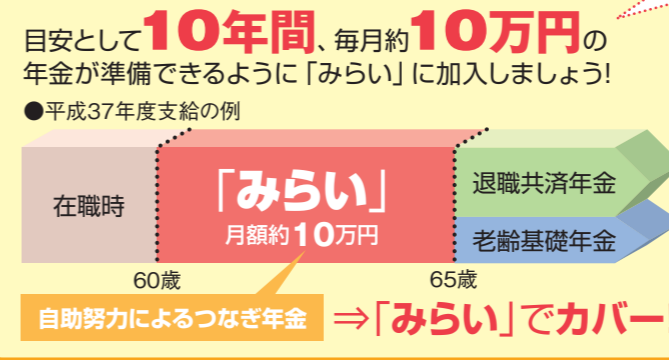
ゆとりある老後の準備のためには最低でも毎月約**10万円**の生活費の上乗せ額が必要といわれています。

老後の最低日常生活費 約**22.0万円**

余裕ある老後の生活費(夫婦2人・月額) 約**35.4万円**

老後の余裕のための上乗せ額 約**13.4万円**

※「余裕ある老後の生活費」とは、「老後の最低日常生活費」と「老後の余裕のための上乗せ額」の合計です。(平成25年12月生命保険文化センター調べ)



月払**2,000円**(2口)から加入できるぞう

予定利率年**1.25%**(平成26年1月1日現在の明治安田生命(事務幹事)の予定利率だぞう)

3ページも見てね

日本郵政共済組合HP <http://www.yuseikyosai.or.jp/> で積立金・掛金の目安を試算できます。

お問い合わせ  
**明治安田生命 団体積立年金保険「みらい」担当**  
**0120-737-391**  
期間:平成26年4月14日(月)~7月31日(木)  
平日9:00~17:00

パンフレット等資料の請求方法  
本資料に掲載の資料請求用紙にてお申し込みください。  
(日本郵政共済組合ホームページからも請求できます)

新規加入申込方法  
本資料に掲載の新規加入申込書に必要事項を記入のうえ共済センターへ送付ください。  
※既加入者の方には、4月に口座変更等申込書を郵送しました。

本資料に掲載の加入申込書でご加入になれます

## 団体積立年金保険「みらい」資料請求

※太枠部分をそのままあて名ラベルとして使用しますので、正確にご記入ください。

送付あて先 (ご自宅または勤務先) 〒

ふりがな ふうりがな

あて名 様

組合員番号

加入資格

■日本郵政共済組合員であること  
(任意継続組合員及び再雇用フルタイム勤務社員である組合員の方は加入できません。)

●一般型コース(生命保険料控除適用)  
加入日(平成27年1月1日)に満18歳以上58歳未満で、払込満了(60歳)までの期間が2年以上あり、申込日現在健康で正常に就業している方。

●個年型コース(個人年金保険料控除適用)  
加入日(平成27年1月1日)に満18歳以上50歳未満で、払込満了(60歳)までの期間が10年以上あり、申込日現在健康で正常に就業している方。

**特長1** 目的に合わせた**2つのコース**

積立金の一部の払出ができる「**一般型コース**」と、個人年金保険料控除適用の「**個年型コース**」

**特長2** 生活設計に応じて**毎年口数の見直しが可能**

掛金は月払**2口2,000円**から積立が可能で、**毎年口数の変更**ができます。

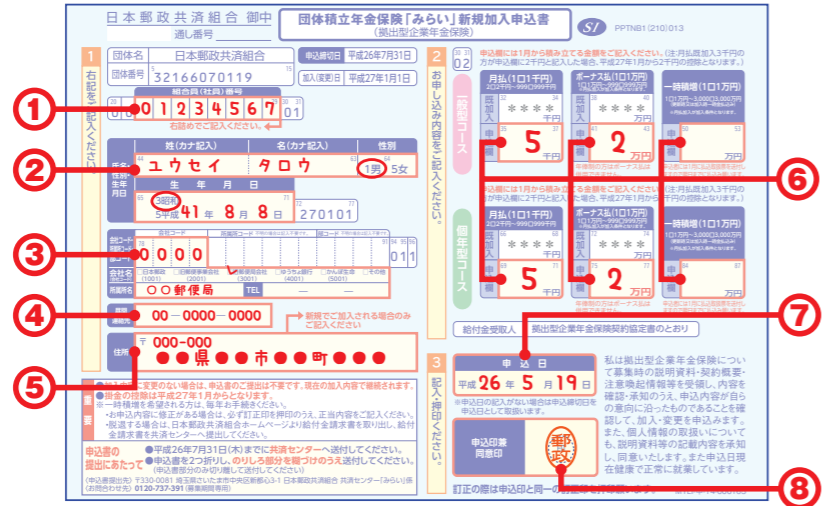
また、**ボーナス払・一時積増も可能**ですので、生活設計に応じて無理なく積立ができます。

月払	ボーナス払	一時積増
1口1,000円 (2口以上)	1口10,000円	1口10,000円

**申込書記入例**

(注)事前にパンフレット「みらい」のご案内をお読みになり、内容をご確認のうえお申し込みください。  
(パンフレット「みらい」のご案内については日本郵政共済組合ホームページhttp://www.yuseikyosai.or.jp/でもご覧いただけます)

- ① 組合員番号をご記入ください  
(右詰めでご記入ください)
- ② 氏名をカタカナで記入し、性別を○で囲み、生年月日をご記入ください
- ③ 会社コード(※)、会社名、所属所名、電話番号をご記入ください(※)会社名の下にある4ケタの数字が会社コードです
- ④ 昼間の連絡先をご記入ください
- ⑤ 住所を記入してください
- ⑥ 申込金額をご記入ください  
(注)一時積増用払込取扱票にかかる手数料は本人負担となります
- ⑦ 申込日をご記入ください
- ⑧ 押印ください(認印でも結構です)  
⇒申込書を2つ折りし、のりしろ部分を糊づけのうえ送付ください。  
(申込書部分のみ切り離して送付ください)



**「みらい」で60歳から10年間、毎月約10万円の年金を準備するには…**

◆月払掛金・年金額の例(10年確定年金/60歳年金開始)

契約年齢	月払掛金(口数)	払込掛金累計額	60歳からの年金額	60~69歳の受取年金累計額
25歳	23,000円(23口)	9,660,000円	約122.52万円	約1225.2万円
30歳	28,000円(28口)	10,080,000円	約124.03万円	約1240.3万円
35歳	34,000円(34口)	10,200,000円	約121.80万円	約1218.0万円
40歳	44,000円(44口)	10,560,000円	約122.41万円	約1224.1万円
45歳	60,000円(60口)	10,800,000円	約121.56万円	約1215.6万円
50歳	92,000円(92口)	11,040,000円	約120.70万円	約1207.0万円

・給付額は現時点では確定しておらず、変動(増減)します。記載の給付額は、明治安田生命保険相互会社(事務幹事会社)の予定利率を使用しており、その他の引受会社の予定利率を含めたものとはなっていません。

・記載の給付額は、明治安田生命保険相互会社(事務幹事会社)の予定利率(平成26年1月1日時点1.25%)に基づき計算しておりますが、実際にお支払いする金額は変動(増減)することがあり、将来のお支払額をお約束するものではありません。尚、基礎率(予定利率、予定死亡率、予定事業費率等)については、将来変更される場合があります。

・記載の給付額には、配当金を加算していません。毎年の配当金はそれぞれのお支払時期の前年度決算により決定しますので、現時点では確定していません。決算実績によってはお支払できない年度もあります。また、配当金が生じた場合には積立金の積増に充当されます。年度途中で脱退された場合は、その年の配当金がありません。

・積立金(脱退一時金)は加入年数が短いと払込保険料の合計を下回ります。詳細はパンフレット「みらい」のご案内をご覧ください。

・この制度は次の生命保険会社と締結した拠出型企業年金保険契約に基づき運営します。明治安田生命保険相互会社(幹事) 富国生命・日本生命・太陽生命・第一生命・住友生命

**「みらい」は拠出型企業年金保険です。**拠出型企業年金保険とは、団体の組合員の方が、自動努力による老後保障資金を準備するために、団体を保険契約者として運営する団体年金保険商品です。在職中に積立てを行い、退職、退会等により保険料払込完了を迎えられた後に年金または一時金を受け取れます。詳細につきましてはパンフレット「みらい」のご案内を参照ください。

※引受保険会社の「個人情報に関する取扱い」についてはパンフレットをご覧ください。

**特長3** 予定利率**1.25%\***(+配当率)

予定利率**1.25%\***に加え、決算実績によっては配当も加算されます。

※平成26年1月1日現在の明治安田生命(事務幹事会社)の予定利率・予定利率については将来変更される場合があります。  
・毎年の配当金はそれぞれのお支払時期の前年度決算により決定しますので、現時点では確定していません。  
決算実績によってはお支払できない年度もあります。また、配当金が生じた場合には積立金の積増に充当されます。

**特長4** 豊富な**年金種類**

「一般型コース」は**14種類**、「個年型コース」は**10種類の年金から選択**できます。また、年金に代えて**一時金での受取も可能**です。

料金受取人払郵便



差出有効期限  
平成26年10月31日まで  
(切手不要)

3309890

さいたま市中央区新都心3-1-1  
日本郵政共済組合 共済センター

「みらい」係行



料金受取人払郵便



差出有効期限  
平成26年10月31日まで  
(切手不要)

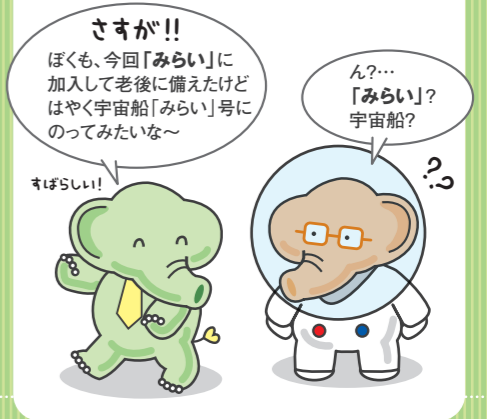
3309890

さいたま市中央区新都心3-1-1  
日本郵政共済組合 共済センター

「みらい」係行



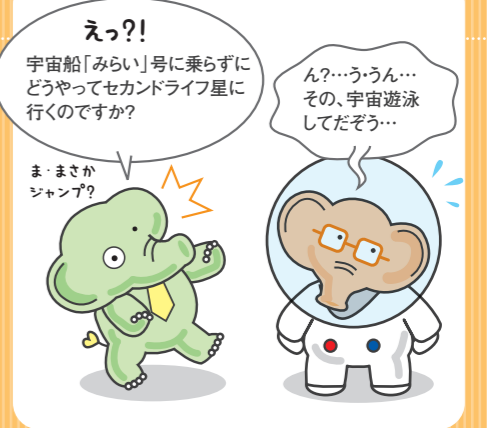
センパイ・宇宙に行く



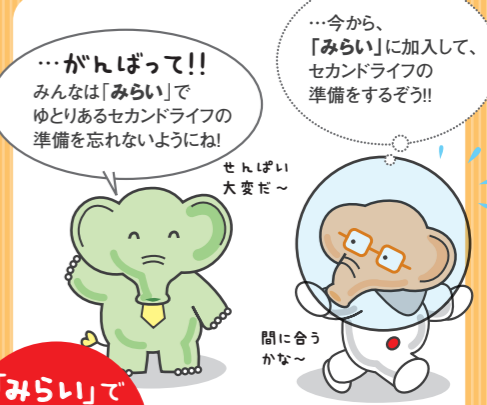
きりとり

資料請求

は4ページ下段に記入



きりとり



「みらい」で  
ゆとりある  
老後の  
準備を!

申込書を二つ折りし、のりしろ部分を糊づけのうえ送付ください。  
(申込書部分のみ切り離して送付ください)

資料請求書を二つ折りし、のりしろ部分を糊づけのうえ送付ください。  
(資料請求書部分のみ切り離して送付ください)