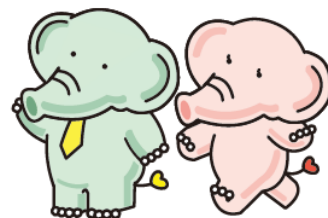


特定健康診査 受診券の発送を開始しました！

2024年度の特定健康診査（「以下、特定健診」という。）受診券の発送を開始しました。

受診券は**6月上旬～7月上旬頃**に、登録のご住所（組合員が会社に届出をしているご住所、又は、送付先変更の申請をされた方は申請をされたご住所）に届くよう、**順次発送**しております。

なお、今年度から、受診券に同封の実施機関一覧は、「市区町村別」から「**都道府県別**（比較的大きな病院のみ）」のみの掲載となっております。実施機関一覧にない医療機関につきましては、共済組合ホームページから検索できますので、ぜひ、ご活用ください。



日本郵政共済組合

共済組合のしくみ (保険証・掛金等) | 短期給付事業 (医療費・各種給付) | 長期給付事業 (年金) | 福祉事業 (助成・みらい・費付) | よくある質問 | お問い合わせ (連絡先・書類送付先)

HOME 特定健康診査等実施機関検索

特定健康診査等実施機関検索

市区町村別に、特定健康診査・特定保健指導の実施機関が検索できます。
ご希望の都道府県をご選択ください。

九州・沖縄	近畿	北海道・東北	関東・甲信越	東海・北陸	四国・中国
福岡 佐賀 長崎 熊本	滋賀 京都 大阪	北海道 青森 岩手 宮城	茨城 栃木 群馬 埼玉 千葉	富山 石川 福井 岐阜	鳥取 島根 岡山 広島 山口
大分 宮崎 鹿児島 沖縄	兵庫 奈良 和歌山	秋田 山形 福島	東京 神奈川 山梨 長野 新潟	静岡 愛知 三重	徳島 香川 愛媛 高知

https://www.yuseikyosai.or.jp/rightmenu/kenshin_search.html

また、2020年度から、特定健診の受診者特典として配布しておりました「Fleur（フルール）」につきましては、「選べるカタログギフト」の充実を図るため、今年度から配布の見直しを行うこととなりました。楽しみにしていただいていたみなさまには、ご希望に添えず大変申し訳ありませんが、ご理解を賜りますようお願い申し上げます。

ご意見等ございましたら、下記、担当までご連絡ください。

【助成担当】