

団体積立年金保険「みらい」の募集が始まります。

(拠出型企業年金保険)

～ゆとりある将来を実現する為に、準備しましょう～

募集期間 | 2019年4月15日(月) ~ 7月31日(水)



※月掛金は下表で確認してね。

「みらい」での積立金とタンス預金との比較

月掛掛金等	比較項目等	1年後	5年後	10年後	15年後	20年後
2,000円	「みらい」加入の場合	約23,000円	約121,000円	約249,000円	約385,000円	約528,000円
	タンス預金の場合	24,000円	120,000円	240,000円	360,000円	480,000円
	「みらい」との差額	約△1,000円	約1,000円	約9,000円	約25,000円	約48,000円
5,000円	「みらい」加入の場合	約59,000円	約302,000円	約623,000円	約962,000円	約1,322,000円
	タンス預金の場合	60,000円	300,000円	600,000円	900,000円	1,200,000円
	「みらい」との差額	約△1,000円	約2,000円	約23,000円	約62,000円	約122,000円
10,000円	「みらい」加入の場合	約118,000円	約605,000円	約1,246,000円	約1,925,000円	約2,644,000円
	タンス預金の場合	120,000円	600,000円	1,200,000円	1,800,000円	2,400,000円
	「みらい」との差額	約△2,000円	約5,000円	約46,000円	約125,000円	約244,000円
100,000円	「みらい」加入の場合	約1,184,000円	約6,058,000円	約12,469,000円	約19,256,000円	約26,441,000円
	タンス預金の場合	1,200,000円	6,000,000円	12,000,000円	18,000,000円	24,000,000円
	「みらい」との差額	約△16,000円	約58,000円	約469,000円	約1,256,000円	約2,440,000円

注1:表の「みらい」積立金の計算は、2019年1月1日現在での予定利率年1.25%で算出したもので将来を保証するものではありません。
注2:表の「みらい」積立金は、共済組合の制度運営費0.4%及び生命保険会社の事務費等を控除した後の金額です。
注3:タンス預金とは、金融機関に預けず家庭内に保管されている現金のことを指します。

「みらい」の特徴

- ★ 予定利率年**1.25%**に加え、**決算実績**によっては**配当も加算**されるぞう!(注)
(注)2019年1月1日現在の明治安田生命(事務幹事)の予定利率。予定利率については将来変更される場合があります。
- ★ 2口**2,000円**から**積立が可能**で、**毎年口数を変更**できるぞう!また、**ボーナス払・一時積増も併用**できるぞう!
- ★ 給与から控除され、**自分で運用管理する必要もない**ぞう!
- ★ **年末調整**(一般型→一般の生命保険料、個年型→個人年金保険料で最高5万円)に**申請**できるぞう!
※税務の取扱いに関しては今後変更になる場合があります。



お問い合わせ 明治安田生命 団体積立年金保険「みらい」担当 ☎0120-737-391 (受付時間:平日9:00~17:00(除く土日・祝日))

パンフレット等資料の請求方法 本資料に掲載の資料請求用紙にてお申し込みください。新規加入・既加入増口等申込方法 本資料に掲載の申込書に必要事項を記入のうえ共済センターへ送付ください。

1 右記をご記入ください。

2 お申し込み内容をご記入ください。

3 記入押印ください。

通し番号

団体名 日本郵政共済組合 申込締切日 2019年7月31日

団体番号 5 32166070119 15 加入(変更)日 2020年1月1日

組合員(社員)番号

30 31 新規・既加入

右詰めでご記入ください。

姓(カナ記入) 名(カナ記入) 性別

氏名・性別・生年月日

生年月日 昭和 平成 年 月 日 320101

会社コード 所属所コード 部署コード

会社名(会社コード) 所属所名 TEL

昼間連絡先

住所

新規でご加入される場合のみご記入ください

●加入内容に変更のない場合は、申込書のご提出は不要です。現在の加入内容で継続されます。
●掛金の控除は2020年1月からとなります。
※一時積増を希望される方は、毎年お手続きください。
●お申込内容に訂正がある場合は、必ず訂正印を押印のうえ、正当内容をご記入ください。
●脱退する場合は、日本郵政共済組合ホームページより給付金請求書を取り出し、給付金請求書を共済センターへ提出してください。

申込書の提出にあたって ●2019年7月31日(水)までに共済センターへ送付してください。
●申込書を2つ折りし、のりしろ部分を糊づけのうえ送付してください。(申込書部分のみ切り離して送付してください)

(申込書提出先) 〒330-9792 埼玉県さいたま市中央区新都心3-1 日本郵政共済組合 共済センター「みらい」係 (お問合わせ先) 0120-737-391

2 一般型コース

3 個年型コース

申込欄には1月から積み立てる金額をご記入ください。(注:月払既加入3千円の方が申込欄に2千円と記入した場合、2020年1月から2千円の控除となります。)

月払(1口1千円) 2口2千円~999口999千円

ボーナス払(1口1万円) 1口1万円~999口999万円

一時積増(1口1万円) 1口1万円~3,000口3,000万円

給付金受取人 拠出型企業年金保険契約協定書のとおり

申込日 2019年 月 日

申込印兼同意印

訂正の際は申込印と同一の訂正印を押印願います。 MYLI-申-19-000181

団体積立年金保険「みらい」資料請求

※太枠部分を正確にご記入ください。
※送付あて先・あて名はそのまま「あて名ラベル」として使用します。

送付あて先 (ご自宅または勤務先)

ふりがな

あて名

組合員番号

加入資格

日本郵政共済組合員であること
(任意継続組合員及び再雇用フルタイム勤務社員である組合員の方は加入できません。)

●一般型コース(一般の生命保険料控除適用)
加入日(2020年1月1日)に満18歳以上58歳未満で、払込満了(60歳)までの期間が2年以上あり、申込日現在健康で正常に就業している方。

●個年型コース(個人年金保険料控除適用)
加入日(2020年1月1日)に満18歳以上50歳未満で、払込満了(60歳)までの期間が10年以上あり、申込日現在健康で正常に就業している方。

料金受取人払郵便

さいたま新都心局
承認
5389

差出有効期限
2019年9月
30日まで
(切手不要)

3 3 0 9 8 9 0
2 0 0

日本郵政共済組合 共済センター

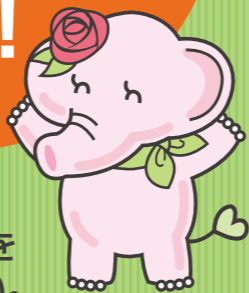
「みらい」係行

さいたま市中央区新都心3-1



新規(変更)申込みは
4ページ上段に記入

「みらい」で
ゆとりある
老後への
準備を!



申込書を
二つ折りし、のりしろ部分を
糊づけのうえ送付ください。
(申込書部分のみ切り離して送付ください)

きりとり

料金受取人払郵便

さいたま新都心局
承認
5390

差出有効期限
2019年9月
30日まで
(切手不要)

3 3 0 9 8 9 0
2 0 0

日本郵政共済組合 共済センター

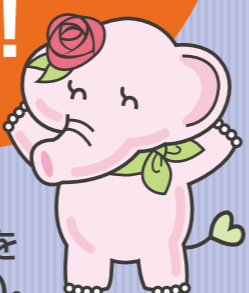
「みらい」係行

さいたま市中央区新都心3-1



資料請求は
4ページ下段に記入

「みらい」で
ゆとりある
老後への
準備を!



資料請求書を
二つ折りし、のりしろ部分を
糊づけのうえ送付ください。
(資料請求書部分のみ切り離して送付ください)

やまおり

きりとり

目的に合わせた2つのコース

積立金の一部の払出ができる「一般型コース」と、
個人年金保険料控除適用の「個年型コース」

豊富な年金種類

「一般型コース」は14種類、
「個年型コース」は10種類の年金から選択できます。
また、年金に代えて一時金での受取も可能です。

生活設計に応じて毎年口数の見直しが可能

掛金は月払2口2,000円から積立が可能で、毎年口数の
変更ができます。また、ボーナス払・一時積増も可能で
すので、生活設計に応じて無理なく積立ができます。

月払	ボーナス払	一時積増
1口 1,000円 (2口以上)	1口 10,000円	1口 10,000円

予定利率年1.25%*(+配当率)

予定利率年1.25%*に加え、
決算実績によっては配当も加算されます。

*給付額は現時点では確定しておらず、変動(増減)します。
記載の給付額は、明治安田生命保険相互会社(事務幹事会社)の予定利率
を使用しており、その他の引受会社の予定利率を含めたものとはなっていま
せん。
記載の給付額は、明治安田生命保険相互会社(事務幹事会社)の予定利率
(2019年1月1日現在年1.25%)に基づき計算していますが、実際にお支払
する金額は変動(増減)することがあり、将来のお支払額をお約束するもの
ではありません。
なお、基礎率(予定利率、予定死亡率、予定事業費率等)については、将来
変更される場合があります。
記載の給付額には、配当金を加算していません。毎年の配当金はそれぞれ
のお支払時期の前年度決算により決定しますので、現時点では確定していま
せん。決算実績によってはお支払できない年度もあります。また、配当金が生じた
場合には積立金の積増に充当されます。年度途中で脱退された場合は、その
年の配当金がありません。
積立金(脱退一時金)は加入年数が短くと払込保険料の合計を下回ります。
詳細は、パンフレットをご覧ください。

この制度は、次の生命保険会社と締結した拠出型企業年金保険契約に基づき
運営します。
明治安田生命保険相互会社(幹事)・富国生命・日本生命・太陽生命・第一生
命・住友生命

申込書記入例 (注)事前にパンフレット「みらい」のご案内をお読みになり、内容をご確認のうえお申し込みください。
(パンフレット「みらい」のご案内については日本郵政共済組合ホームページhttp://www.yuseikyosai.or.jp/でもご覧いただけます)

- 新規・既加入、どちらかを○で囲みください
既加入 (注)加入内容に変更のない場合は申込書のご提出は
不要です。現在の加入内容で継続されます。
- 組合員番号をご記入ください(右詰めでご記入ください)
- 氏名をカタカナで記入し、性別を○で囲み、生年月日をご記入ください
- 会社コード(※)、会社名、所属所名、電話番号をご記入ください
(※)会社名の下にある4ケタの数字が会社コードです
- 昼間の連絡先をご記入ください
- 新規 住所を記入してください
既加入 ご記入は不要です
- 既加入 現在加入の口数をご記入ください
※加入内容は、3月に発送されました「ご加入内容のお知らせ」をご確認ください
- 新規 申込口数をご記入ください
既加入 変更後の申込口数をご記入ください
(注)一時積増用払込取扱票にかかる手数料は本人負担となります
- 申込日をご記入ください
- 押印ください(認印でも結構です)
⇒申込書を2つ折りし、のりしろ部分を糊づけのうえ送付ください。
(申込書部分のみ切り離して送付ください)

新規加入

既加入(変更)

※11月以降のコース変更及び口数変更はできませんので、お間違いのないように記入してください。

・積立金(脱退一時金)は加入年数が短くと払込保険料の合計を下回ります。詳細はパンフレット「みらい」のご案内をご覧ください。
・この制度は、次の生命保険会社と締結した拠出型企業年金保険契約に基づき運営します。
明治安田生命保険相互会社(幹事)・富国生命・日本生命・太陽生命・第一生命・住友生命

「みらい」は拠出型企業年金保険です。拠出型企業年金保険とは、団体の組合員の方が、自動努力による老後保障資金を準備するために、企業・団体を保険契約者として運営
する団体年金保険商品です。
在職中に積立てを行い、退職、退会等により掛金払込完了を迎えられた後に年金または一時金を受け取れます。詳細につきましてはパンフレット「みらい」のご案内を参照ください。

日本郵政共済組合の個人情報に関する取扱い
日本郵政共済組合は、明治安田生命保険相互会社(共同取扱会社を含みます。以下同じ。)との間で締結した団体積立年金保険「みらい」(以下「みらい」といいます。)
の事務手続きのため、加入対象者(被保険者)及び積立年金保険の受取人等の個人情報を取得し利用します。
また、日本郵政共済組合は、「みらい」の加入対象者(被保険者)及び積立年金保険の受取人等の個人情報は、明治安田生命保険相互会社に対して提供いたします。
なお、日本郵政共済組合が明治安田生命保険相互会社との間で締結した「みらい」の運営において、加入対象者(被保険者)及び積立年金保険の受取人等からの個人
情報は、氏名、性別、生年月日、会社名、住所(日本郵政共済組合で管理しているデータを含みます。)、申込内容 と給付金請求等に必要の場合の資料(印鑑証明書、戸
籍謄本)及び内容等です。

※引受保険会社の「個人情報に関する取扱いについて」はパンフレットをご覧ください。